



**Le matériau, source d'imagination
et de lien social dans la pratique
de la scénographie**

INTRODUCTION

INTRODUCTION



FAMILLE

CONTRAINTES

INSPIRATION

MATIÈRE GRISE

INTRODUCTION

« Il ne faut pas jeter derrière soi, mais devant soi, pour voir ce que l'on peut faire avec »,
Alexander Römer



REMPLOI, subst. masc.

« utilisation, dans une construction, d'éléments provenant d'une construction plus ancienne »,

CNRTL.

« le nouvel emploi d'un élément pour un usage différent de son emploi initial »,

Matière grise, Julien Choppin et Nicolas Delon.

RECYCLAGE

RÉUTILISATION

RÉEMPLOI

RECYCLAGE

RÉUTILISATION

RÉEMPLOI

INTRODUCTION

RÉEMPLOI DU SENS

RÉEMPLOI DU REGARD

INTRODUCTION



I - ASPECT LITTÉRAL DU RÉEMPLOI : S'INSPIRER DU MATÉRIAU
ET NON CONTRAINDRE LE MATÉRIAU À SON INSPIRATION

II - ASPECT MÉTAPHORIQUE DU RÉEMPLOI : CHERCHER EN ÉQUIPE
LA GESTUELLE PROPRE À UN MATÉRIAU

III - ASPECT SOCIAL DU RÉEMPLOI : LA RECHERCHE DE MATÉRIAUX DE
RÉEMPLOI APPORTE PLUS DE LIEN SOCIAL ET DE COMMUNICATION

I - ASPECT LITTÉRAL DU RÉEMPLOI : S'INSPIRER DU MATÉRIAU ET NON CONTRAINDRE LE MATÉRIAU À SON INSPIRATION

3 aspects du matériau :

Hasard

Sensorialité

Temps



HASARD

VARDA, Agnès,
Les glaneurs et la glaneuse,
2000



« Mon film n'est pas seulement un regard sur une réalité sociale terrible, il parle aussi du plaisir qu'il y a à trouver des choses, dans les rues ou dans les champs. Et du simple bon sens qu'il y a à glaner. Car pour glaner, il faut se servir de ses sens, du toucher, de la vue et de l'odorat pour déterminer si ce qu'on glane est encore bon à consommer. »

Cie YAGE,
AUBIGNY, Eva,
Parmi l'humilité de la chair,
ceux qu'il reste,
2021

1.



2.



3.



4.



5.

Cie YAGE,
AUBIGNY, Eva,
Parmi l'humilité de la chair, ceux qu'il reste,
2021

6.



CHAPITRE I - Aspect littéral du réemploi : s'inspirer du matériau et non contraindre le matériau à son inspiration - Partie 1 - HASARD

SENSORIALITÉ

Cie YAGE,
AUBIGNY, Eva,
PARMI (duo),
2022



CHAPITRE I - Aspect littéral du réemploi : s'inspirer du matériau et non contraindre le matériau à son inspiration - Partie 2 - SENSORIALITÉ

Cie YAGE,
AUBIGNY, Eva,
PARMI (duo),
2022



CHAPITRE I - Aspect littéral du réemploi : s'inspirer du matériau et non contraindre le matériau à son inspiration - Partie 2 - SENSORIALITÉ

Cie Monstre(s),
SAGLIO, Étienne,
Les limbes,
2014.



CHAPITRE I - Aspect littéral du réemploi : s'inspirer du matériau et non contraindre le matériau à son inspiration - Partie 2 - SENSORIALITÉ

TEMPS

Cie YAGE,
AUBIGNY, Eva,
Parmi l'humilité de la chair, ceux qu'il reste,
2021



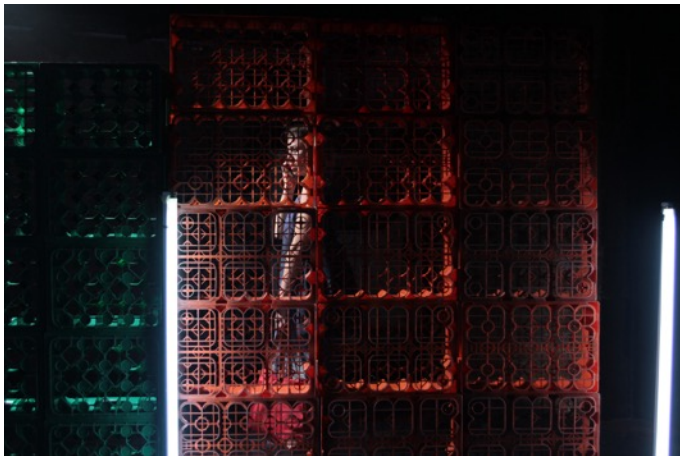
CHAPITRE I - Aspect littéral du réemploi : s'inspirer du matériau et non contraindre le matériau à son inspiration - Partie 3 - TEMPS

ENSATT / Théâtre des clochards Célestes,
GUTTMAN, Laurent,
L'inhabitante,
2020



CHAPITRE I - Aspect littéral du réemploi : s'inspirer du matériau et non contraindre le matériau à son inspiration - Partie 3 - TEMPS

ENSATT / Théâtre des clochards Célestes,
GUTTMAN, Laurent,
L'inhabitante,



CHAPITRE I - Aspect littéral du réemploi : s'inspirer du matériau et non contraindre le matériau à son inspiration - Partie 3 - TEMPS

CONCLUSION CHAPITRE I

Le matériau prend en charge :

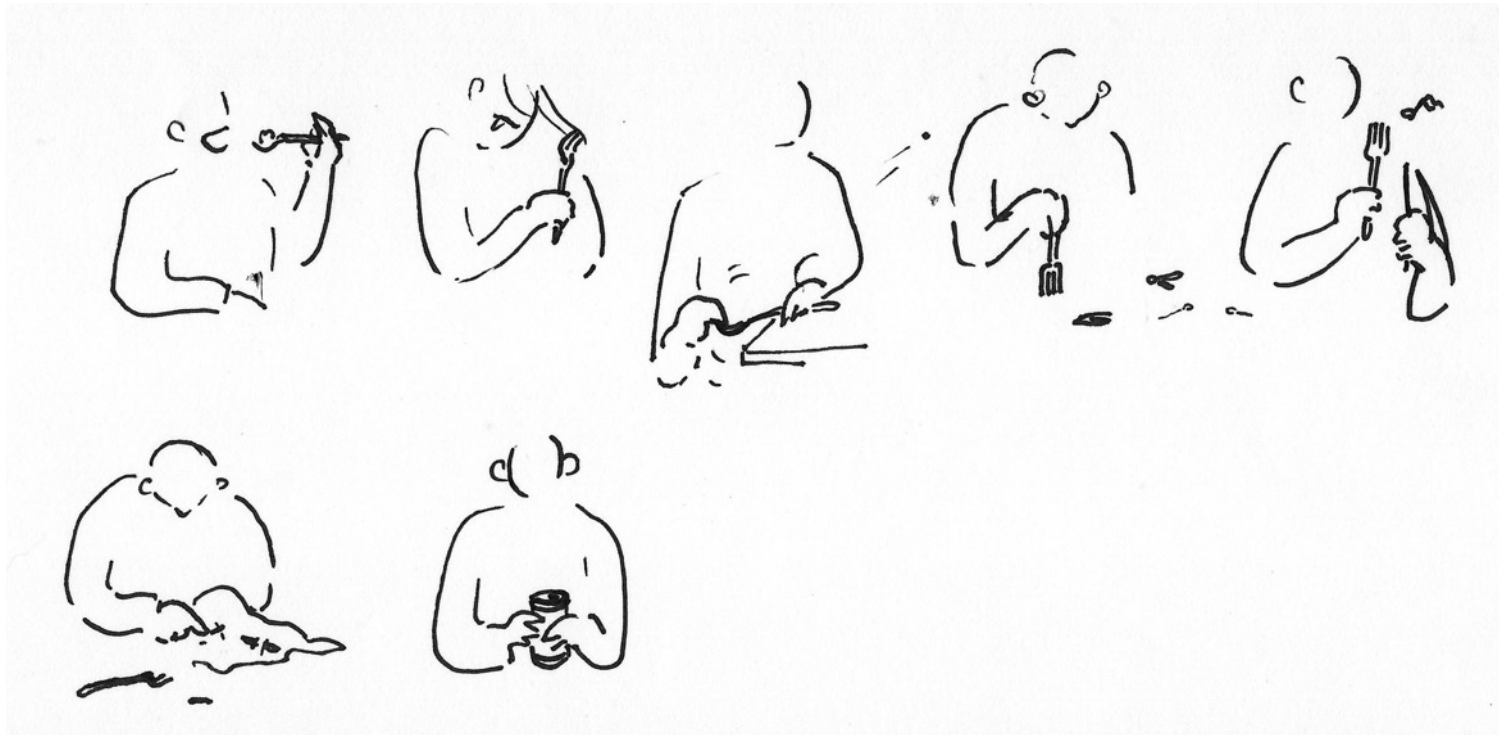
SON HISTOIRE

LA SENSORIALITÉ

**L'ESTHÉTIQUE DU
TEMPS QUI PASSE**

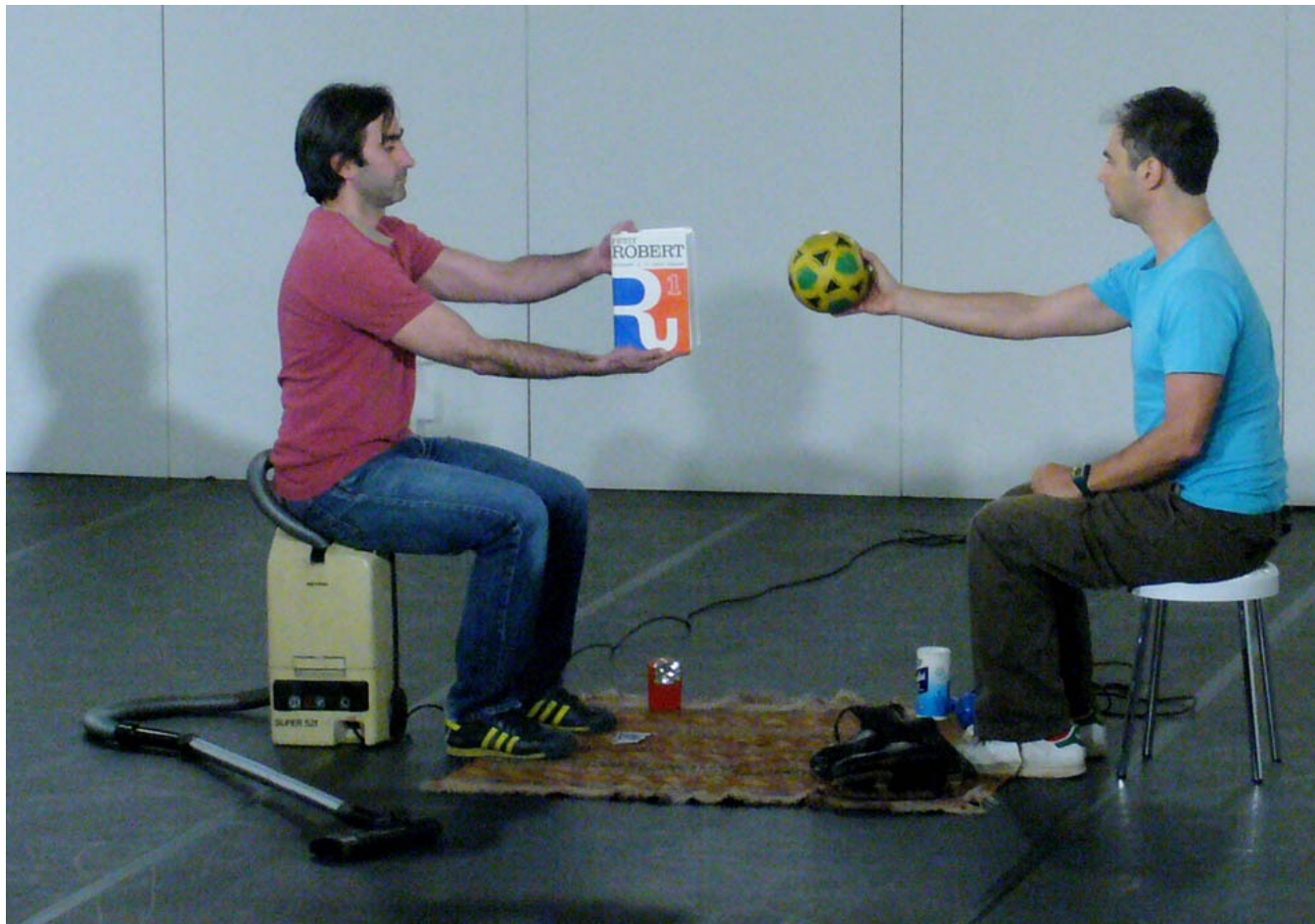


II - ASPECT MÉTAPHORIQUE DU RÉEMPLOI : CHERCHER EN ÉQUIPE LA GESTUELLE PROPRE À UN MATÉRIAU



EXPLORER ET DÉVELOPPER LE SENS CONTENU

BEL, Jérôme,
Nom donné par l'auteur,
1992



« Ce qu'il se passe, c'est qu'on crée des agencements avec les objets, en diagonale, l'un sur l'autre, de temps différents ; et on laisse le temps au spectateur... et on attend. Mais très longtemps, on attend. Moi j'ai calculé le temps en interprétant à chaque fois chaque soir ce que je voyais. Et quand c'était fini, quand mon interprétation était finie, hop ! on changeait. »

VAN HEE, Sarah,
Oblivion,
2015



CHAPITRE II - Aspect métaphorique du réemploi : chercher en équipe la gestuelle propre à un matériau - Partie 1 - SENS CONTENU

« J'ai commencé à comprendre qu'il me faudrait adopter une position éthique différente vis-à-vis de « mes déchets » [rebut, rejets, refus], que mes « déchets » et moi sommes interconnectés et faisons partie de l'interconnexion des choses dans le monde, et que je devrais écouter ce que toutes ces choses me disent et ce qu'elles demandent plutôt que de leur imposer un quelconque ordre rationnel. »

EXPLORER ET DÉVELOPPER LE SENS IMAGINAIRE

GUICHARD, Julie,
Petite Iliade en un souffle,
Théâtre National Populaire,
2019

1.



2.



3.



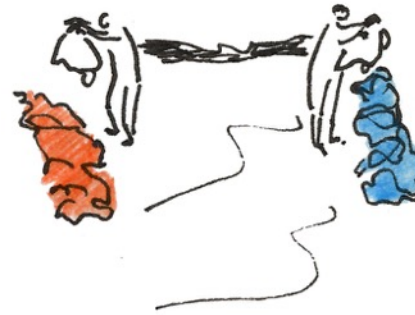
4.





1.

plateau noir et blanc



2.

2 camps s'affrontent



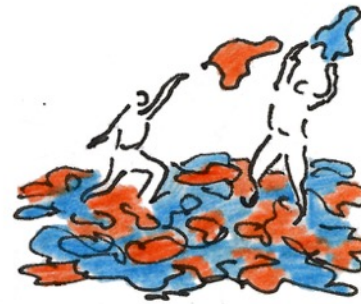
3.

je suis... !
et moi
je suis... !



4.

les morts s'alignent



5.

le sang et les eaux
ne se mélangent

Cie YAGE,
AUBIGNY, Eva,
PARMI (duo),
2022



CHAPITRE II - Aspect métaphorique du réemploi : chercher en équipe la gestuelle propre à un matériau - Partie 2 - SENS IMAGINAIRE

Cie YAGE,
AUBIGNY, Eva,
PARMI (duo),
2022

ADAPTER LA MÉTHODE DE TRAVAIL :

CRÉER LE CONTACT AVEC LES CORPS

DÉFINIR LES SENS

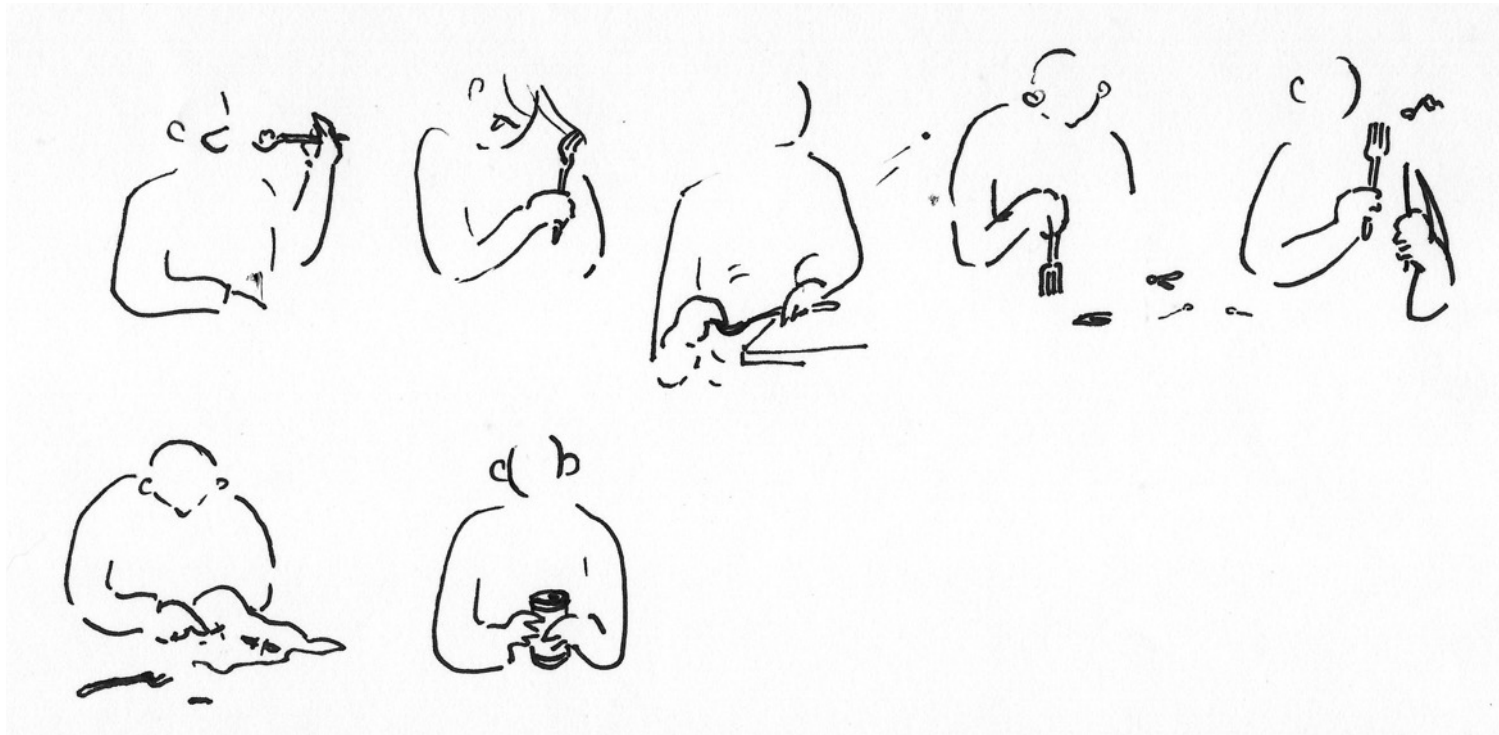
**PROPOSER DES GESTUELLES /
OBSERVER ET EXPÉRIMENTER**

COMPOSER

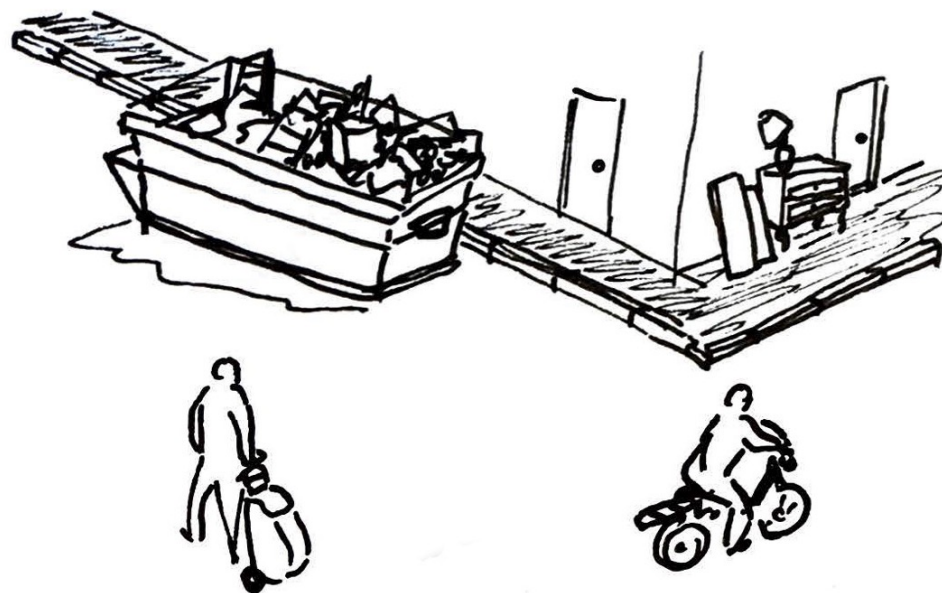


EXPLORER ET DÉVELOPPER LE SENS INDÉPENDANT

CONCLUSION CHAPITRE II



III - ASPECT SOCIAL DU RÉEMPLOI : LA RECHERCHE DE MATÉRIEAUX DE RÉEMPLOI APPORTE PLUS DE LIEN SOCIAL ET DE COMMUNICATION



LE PUBLIC A CONTRIBUTION

LA RÉGION A CONTRIBUTION

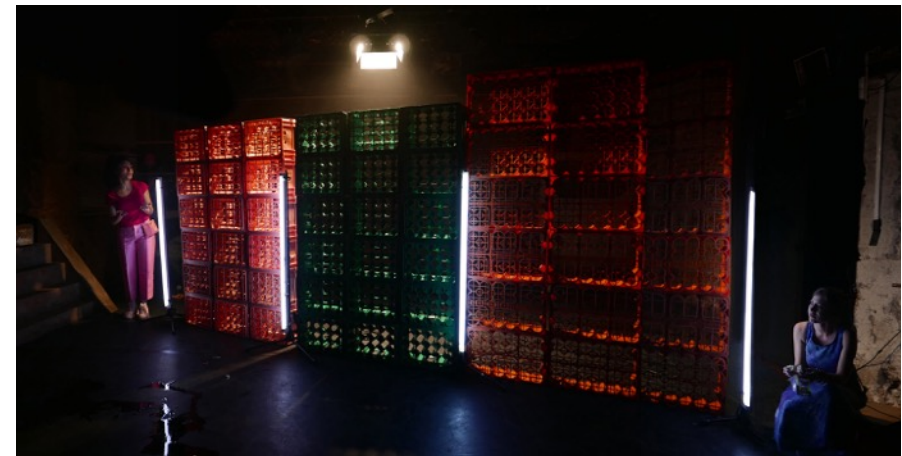
1.



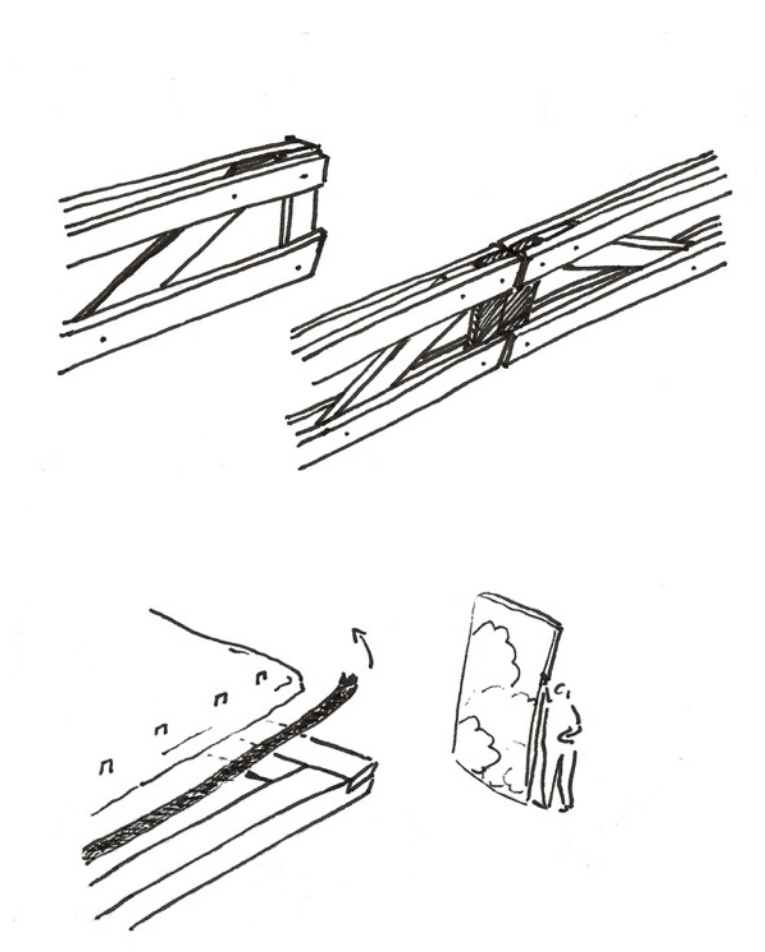
2.



3.

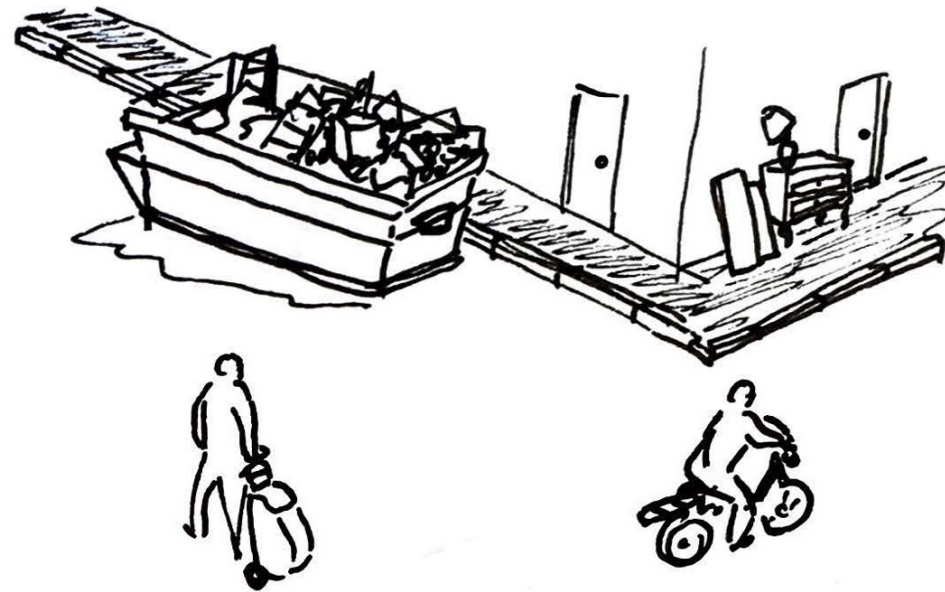


MON MÉTIER À CONTRIBUTION



LE TEMPS À CONTRIBUTION

CONCLUSION CHAPITRE III



CONCLUSION



CONCLUSION